



企業と企業をつないで
福岡に
新しい価値を創造する。



参加費
無料

福岡のビジネスマッチングの
新潮流!!

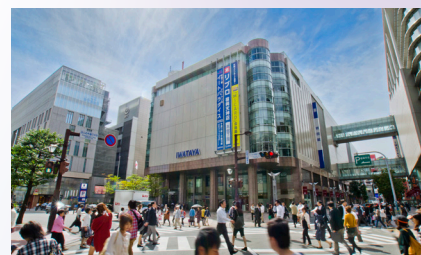
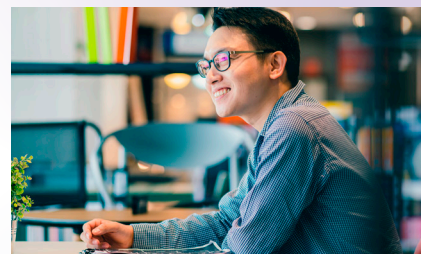
K [観光・交流・活性化・
関係性・掛算など] **BIM** [ビジネスマッチング]

毎週★**K** **BIM**

ホスト・ゲスト企業
大募集!



福岡市の多彩な魅力を背景に、事業者同士をおつなぎします。
新たなビジネスチャンスを生み出し、
ワクワクする未来と
地域の活性化を共に実現しましょう。



会場

福岡市内・月替り

※会場は開催月によって異なります。
詳細は裏面スケジュールをご覧ください。

日時

2024.

10.3 [THU]

2025.

2.27 [THU]

毎週木曜

13:30

16:30

会場、日時に関する詳しい情報やエントリーは
裏面または、右記二次元コードから
ホームページをご覧ください。

<https://fukuoka-kbm.jp>



ご予約・お問い合わせ

運営事務局代表：東武トップツアーズ株式会社 福岡支店

〒810-0001 福岡市中央区天神 3-11-1 天神武藤ビル 4 階

[TEL]050-9001-9760 [FAX]092-739-7773 [E-mail]kbm2024@tobutoptours.co.jp

[担当] 徳永・秋元・西村

委託元



福岡観光コンベンションビューロー
Fukuoka Convention & Visitors Bureau

企業と企業をつないで福岡に
新しい価値を創造する。

福岡のビジネスマッチングの新潮流!!

毎週★KBM

お気軽に
お問い合わせください。

福岡市の多彩な魅力を背景に、事業者同士をお繋ぎします。新たなビジネスチャンスを生み出し、ワクワクする未来と地域の活性化を共に実現しましょう。

毎週木曜開催



写真提供:福岡市

実施スケジュール[予定]

10月	[会場] COMI×TEN	
3日 [木曜]	[ホスト企業各日1社] 13:30-16:30	[ゲスト企業各日3社] ① 13:30-14:30 ② 14:30-15:30 ③ 15:30-16:30
10日 [木曜]		
17日 [木曜]		
24日 [木曜]		
31日 [木曜]		
11月	[会場] 福岡銀行本店セミナールーム	
7日 [木曜]	[ホスト企業各日1社] 13:30-16:30	[ゲスト企業各日3社] ① 13:30-14:30 ② 14:30-15:30 ③ 15:30-16:30
14日 [木曜]		
21日 [木曜]		
28日 [木曜]		
12月	[会場] GROWTH 1	
5日 [木曜]	[ホスト企業各日1社] 13:30-16:30	[ゲスト企業各日3社] ① 13:30-14:30 ② 14:30-15:30 ③ 15:30-16:30
12日 [木曜]		
19日 [木曜]		
2月	[会場] 福岡国際会議場	
6日 [木曜]	[ホスト企業各日1社] 13:30-16:30	[ゲスト企業各日3社] ① 13:30-14:30 ② 14:30-15:30 ③ 15:30-16:30
13日 [木曜]		
20日 [木曜]		
27日 [木曜]		

「毎週★KBM」エントリー方法

01 お申込・企業登録

以下のURLもしくは二次元コードからお申込みください。

- ① <https://fukuoka-kbm.jp>
- ② 「エントリーはこちらから」をクリック
- ③ ログインID等の企業登録



02 エントリー

ご希望のビジネスマッチングを選択ください。エントリーの際ご登録頂く内容は、事前のやり取り等を可能に出来るよう、相手先企業のご担当者様と共有いたします。

03 お知らせ

エントリー結果は、開催日の1ヶ月前を目途にご連絡差し上げます。エントリーの決まった企業様へは、事務局より事前ヒアリングメールをお送りいたしますので、既定の期日までにご回答ください。

04 マッチング

当日は、じっくり対面にてビジネスマッチングを行って頂きます。
[面談時間: 45分 + アンケート・休憩など: 15分]

注意事項

- ゲスト企業のエントリーは、応募状況によっては抽選になる場合がございます。
- 変更や取り消しの場合は、サイト内にてお手続きください。
- 日々、予約状況は異なります。最新の状況についてはホームページをご確認ください。

キックオフイベント[8月30日(金)]や、
交流イベント[1月頃]を別途開催予定

[ホスト企業] 1回のマッチング(1日)でゲスト企業3社と1ON1で面談
[ゲスト企業] 1回のマッチング(1日)でホスト企業1社と1ON1で面談