

# ホテルメトロポリタン川崎で過ごす特別な休日

神奈川県民割の方はもっとおトク！

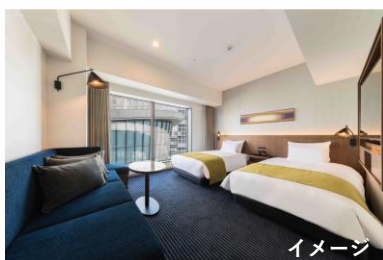
## ★ホテルメトロポリタン川崎 1泊2日最大30時間ステイプラン



ホテル全景



イメージ



イメージ



イメージ



J R川崎駅西口から徒歩  
2分の好アクセス！！



約50種類の朝食  
和洋buffet！



客室のベッドはシモンズ社  
の最高級シリーズ！



アーリーチェックイン10時から  
レイトチェックアウト16時まで  
ゆったり最大30時間の滞在

## 第2弾「地元かながわ再発見」かながわ県民割 旅行代金が一人1泊最大5,000円割引に！

□■お得な「地元かながわ再発見」とは??■□

新型コロナウイルスで深刻な打撃を受けている観光産業を支援する為、12月1日から神奈川県民を対象に県内旅行の代金を5,000円補助する県独自の事業です。

期間：2021年12月1日(水)～2022年1月31日(月) ※事業予算に達し次第終了

対象：県内宿泊（1人1泊5,000円）

備考：期間中何度も利用可能

□■□ご旅行代金□■□（おひとり様あたり）

チェックイン 10時 チェックアウト 16時

旅行代金(円)	大人1名様							
	3名1室(ツイン・31㎡)		2名1室(ツイン・30㎡)		2名1室(クイーン・23㎡)		1名1室(クイーン・23㎡)	
(サービス料・消費税・入湯税込)	旅行代金	お支払い額	旅行代金	お支払い額	旅行代金	お支払い額	旅行代金	お支払い額
宿泊日								
A日程	8,900	3,900	10,600	5,600	9,800	4,800	16,000	11,000
B日程	9,800	4,800	12,200	7,200	10,800	5,800	17,800	12,800
C日程	15,200	10,200	18,800	13,800	11,200	6,200	18,800	13,800
かながわ県民割 割引額	5,000		5,000		5,000		5,000	

12月						
日	月	火	水	木	金	土
			1	2	3	4
5	6	7	8	9	10	11
	A	A	A	A	A	B
12	13	14	15	16	17	18
A	A	A	A	A	A	B
19	20	21	22	23	24	25
A	A	A	A	A	-	C
26	27	28	29	30	31	
A	A	A	A	-	-	

2022年1月						
日	月	火	水	木	金	土
						1
						-
2	3	4	5	6	7	8
-	A	A	A	A	A	B
9	10	11	12	13	14	15
B	A	A	A	A	A	B
16	17	18	19	20	21	22
A	A	A	A	A	A	B
23	24	25	26	27	28	29
A	A	A	A	A	A	B
30	31					
A	A					

※ご旅行代金には、1泊朝食付き（和洋buffet）が含まれています。 ※お部屋は洋室です。  
 ※お子様料金（添い寝）について：6歳～12歳まで添い寝無料 ※ベッド1台につき1名様まで  
 ※お子様料金（朝食）について：6歳～12歳まで1名様につき1,000円（税込）→現地払いのみ  
 ※今後新型コロナウイルスの感染状況により、ホテルが休業する場合がございます。申込前に必ずご確認ください。  
 ※かながわ県民割の期間内であっても、事業予算がなくなり次第終了します。  
 その場合は当商品も割引適用ができませんので予めご了承ください。

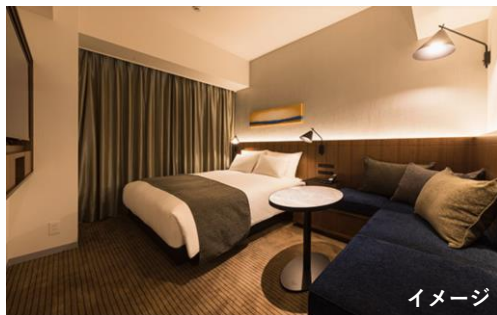
# ステイケーションにぴったりのサービスがたくさん！



ステイケーションとは、「ステイ（滞在）」と「バケーション（休暇）」を組み合わせで作られた言葉です。  
 なかなか遠出ができない今、近場のホテルで滞在して旅行気分になり、贅沢な非日常を味わう人も多くなっています。  
 アクセス抜群のホテルメトロポリタン川崎で非日常の特別な時間をお過ごしください。

客室のベッドはシモンズ社の  
 最高級シリーズ  
 「SIMMONS Beautyrest LUXE SERIES」  
 を採用

やすらぎと華やきのある空間デザインが  
 非日常を演出します。



イメージ



朝食は約50種類の和洋ブッフェ  
 オープンキッチンの  
 出来立てメニューや  
 和にもこだわった目移り必至の  
 ラインナップ。

## FRIDAY MUSIC NIGHT

YOKOHAMA JAZZ EGGSによる  
 金曜日夜の投げ銭ライブ。  
 毎週、編成が変わります。  
 心豊かなひとときをお過ごしください。



イメージ

- ・朝食会場は2階Terrace and Table（テラス アンド テーブル）となります。
- ・駐車代金は1泊1500円でございます。

チェックイン前、チェックアウト後の荷物もお預かりいたします。

旅行条件＜要約＞ 詳しい旅行条件を説明した書面をお渡しいたしますので、事前にご確認の上お申込みください。本旅行条件書は、旅行業法第12条の4に定める取引条件説明書面及び同法第12条の5に定める契約書面の一部となります。この条件に定めのない事項は、当社旅行業約款（募集型企画旅行契約の部）によります。

この旅行は、東武トップツアーズ株式会社 横浜支店（以下「当社」といいます。）が企画・実施する旅行であり、この旅行に参加されるお客様は当社と募集型企画旅行契約（以下「旅行契約」といいます。）を締結することになります。旅行契約の内容、条件は、当パンフレットの記載内容及び別途お渡しする旅行条件書、確定書面（クーポン類又は最終日程表）並びに当社旅行業約款募集型企画旅行契約の部によります。

### 1. お申し込み方法・条件と旅行契約の成立

(1) 当社の定める方法によりお申し込みください。下記のお申込金は指定の方法により当社の定める日までにお支払ください。申込金は、「旅行代金」「取消料」「違約料」のそれぞれ一部又は全部として取り扱います。(2) 旅行契約は、当社が締結を承諾し、申込金を受領した時に成立するものとします。(3) 障がいのあるお客様、高齢のお客様、妊娠中のお客様など、お客様の状況によっては、当初の手配内容に含まれていない特別な配慮、措置が必要になる可能性があります。特別な配慮・措置が必要となる可能性がある方は、ご相談させていただきますので、必ず事前にお申し出ください。

### 2. お申込金 : ご旅行代金（ご予約時にお支払いください）

#### 3. 旅行代金のお支払い

旅行代金は当社指定の期日までにお支払いください。

#### 4. 旅行代金に含まれるもの、含まれないもの

旅行日程に明示された交通費、宿泊費、食事代等及びその消費税等諸税相当額が含まれています。これらの諸費用は、お客様のご都合により一部利用されなくても払戻しはいたしません。行程に含まれない交通費、飲食費等並びに個人的性質の諸費用は含まれていません。

#### 5. 取消料

お客様は、次の取消料をお支払いいただくことにより旅行契約を解除することができます。なお 取消料とは、お客様が当社又はお申込店の営業日・営業時間内に解除する旨をお申し出いただいた日とします。

旅行契約の解除期日	旅行開始日の前日からさかのぼって			旅行開始日当日	旅行開始後または無連絡不参加
	6日前まで	5～4日前まで	3日前～前日		
取消料	無料	無料(14人以下)	20%	50%	100%
		20%(15名以上)			

●この旅行の最少催行人員1名様です。

●添乗員は同行いたしません。

●お客様のご都合で既にお申込みのコースや出発日を取消され、新たに別のコースや出発日をお申込になる場合、また、お申込人数から一部の人数を取消される場合も、旅行代金に対してお一人様につき上記の取消料の対象となりますので、あらかじめご了承ください。

●当社は当社旅行業約款の規定に基づき、旅行開始前及び旅行開始後であっても、お客様との旅行契約を解除することがあります。

### 6. 旅行代金の変更

お申し出いただいた人数の一部を取消される場合は契約条件の変更となります。実際にご参加いただくお客様の旅行代金が増減となる場合がございますので、あらかじめご了承ください。

### 7. 旅行の取り止め

お申込人数がパンフレットに記載した最少催行人員に満たないときは、旅行の実施を取止めることがあります。この場合、旅行開始日の前日から起算してさかのぼって13日前（日帰り旅行にあっては3日目）にあたる日より前までに、旅行を中止する旨を通知します。

### 8. 特別補償

当社は、特別補償規程に定めるところにより、お客様が旅行中に急激かつ偶然な外来の事故によりその生命、身体又は荷物に被られた一定の損害について、保証金及び見舞金をお支払いいたします。

### 9. 旅程保証

当社は、パンフレットに記載した契約内容のうち、次のような重要な変更が生じた場合は、旅行代金に1%～5%の所定の率を乗じた額の変更補償金をお支払いいたします。ただし、1企画旅行につき合計15%を上限とし、また補償金の額が1,000円未満のときはお支払いいたしません。なお、当社は、お客様の同意を得て、金銭による変更補償金の支払いに替え、これと同時にそれ以上の価値のある物品又は旅行サービスの提供をもって保証を行うことがあります。

①旅行開始日又は旅行終了日 ②入場する観光地又は観光施設、レストラン、その他の旅行目的地 ③運送機関の等級又は設備のより低い料金のものへの変更 ④運送機関の種類又は会社名 ⑤本邦内の出発空港又は帰着空港の異なる便への変更 ⑥直行便から乗継便又は経由便への変更 ⑦宿泊機関の種類又は名称 ⑧宿泊機関の客室の種類、設備、景観その他の客室の条件 ⑨前各号に掲げる変更のうちツアータイトル中に記載があった事項

### 10. 個人情報の取扱い

(1) 当社は、旅行のお申込みにあたってお預かりするお客様の個人情報につきまして、お客様との連絡、お申込みいただいた旅行の手配と旅行サービスの提供、当社の旅行契約上の責任や事故時の費用等を担保する保険手続のために利用させていただくほか、お客様への商品やキャンペーンのご案内、ご意見・ご感想等のアンケートのお願い、お客様のお買い物の便宜、データ処理、旅行参加時におけるご案内などのために利用させていただきます。

(2) 当社は、本項(1)の利用目的の範囲内で、個人情報の取扱いについて当社と契約を締結している運送・宿泊機関、保険会社、免税品店などの土産物店、当社が旅行手配を委託している手配代行者、当社募集型企画旅行販売委託会社あるいはデータ処理や案内業務を委託している業者等に対し、お客様の氏名、パスポート番号ならびに搭乗される航空便名等、年齢、性別、住所、電話番号、国籍等の個人情報、あらかじめ電子的方法で送信する等の方法により提供させていただきます。また、事故等の発生に関連し警察の捜査時の資料提供及び国土交通省・観光庁その他官公署からの要請により個人情報の提供に協力する場合があります。

(3) 当社は、旅行中に傷病等があった場合に備え、お客様の旅行中の国内連絡先の方の個人情報をお伺いしております。この個人情報は、お客様に傷病等があった場合において、国内連絡先の方に連絡の必要がある当社が認めた場合に使用させていただきます。お客様は、国内連絡先の方の個人情報を当社に提供することについて、国内連絡先の方の同意を得るものとします。

(4) 申込書、参加者名簿、お伺い書等の記載内容に誤りがあった場合、旅行の手配やサービスの提供等に支障を来す恐れがありますので、正確な記入をお願いします。お申込みいただく際には、これら個人情報の提供についてお客様に同意いただくものとします。

(5) 個人情報の利用目的の通知、個人情報の開示、個人情報の訂正・追加・削除、個人情報の利用の停止、個人情報の消去又は第三者への提供の停止等をご希望の場合は、取扱事業所へお申し出ください。なお、個人情報管理責任者は当社コンプライアンス室長となります。

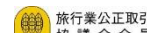
### 11. その他

(1) 当社はいかなる場合も旅行の再実施はいたしません。

(2) このパンフレットは、2021年11月15日現在を基準としております。

※旅行業務取扱管理者とはお客様の旅を取扱う営業所での取引の責任者です。このご旅行の契約に関し、担当者からの説明にご不明の点がありましたら、遠慮なく旅行業務取扱管理者にお尋ねください。

観光庁長官登録旅行業第38号 一般社団法人日本旅行業協会正会員 東21-196  
 総合旅行業務取扱管理者/清成 敦彦



＜旅行実施・企画/申し込み・問い合わせはこちら＞

東武トップツアーズ株式会社横浜支店 横浜市西区北幸2-8-29東武横浜第3ビル5階  
 TEL:045-326-1120 (平日9:30～17:30 休業日:土日祝)

担当: 新堀 稜太